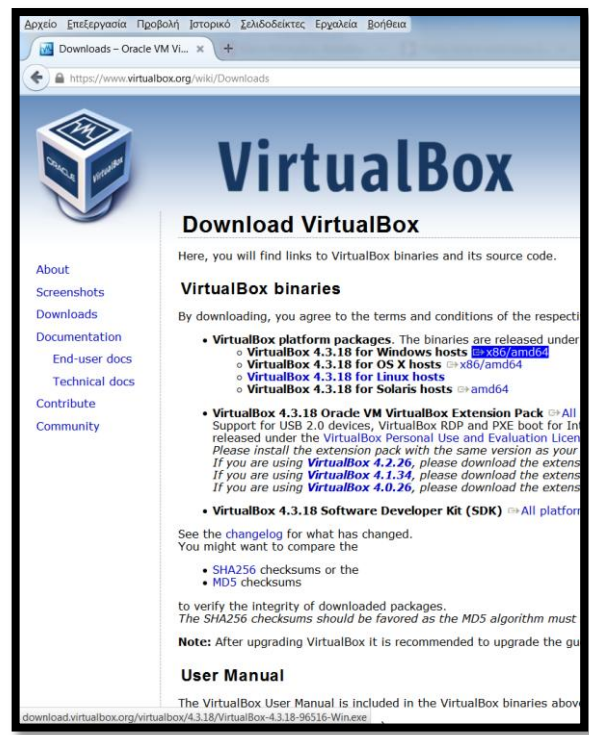
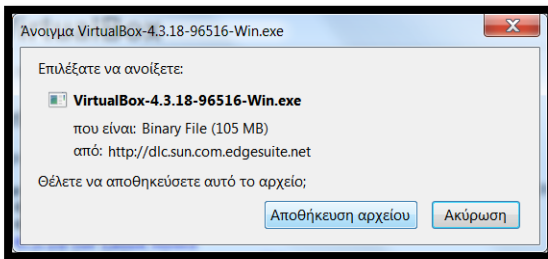




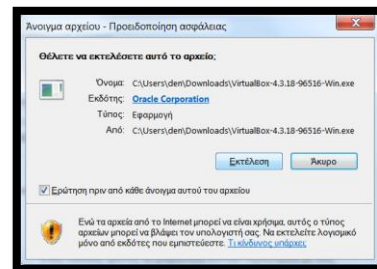
1/ Κατεβάζουμε από τον ιστότοπο <https://www.virtualbox.org> το virtualbox



2/ Επιλέγουμε την έκδοση των windows



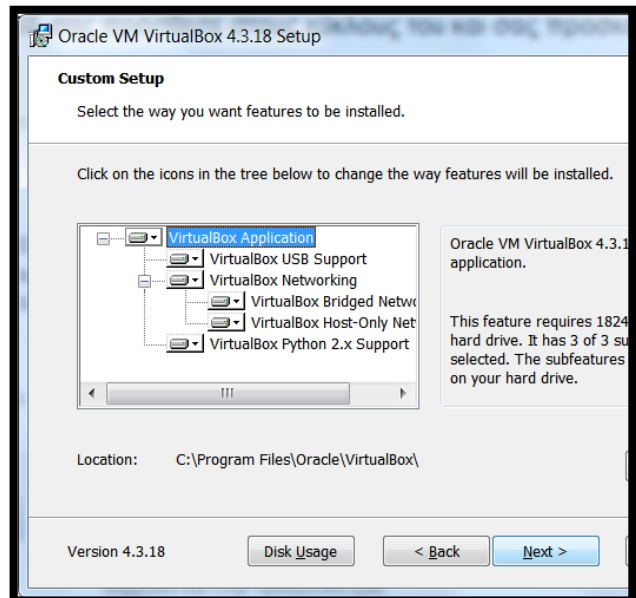
3/ Αποθηκεύουμε το εκτελέσιμο



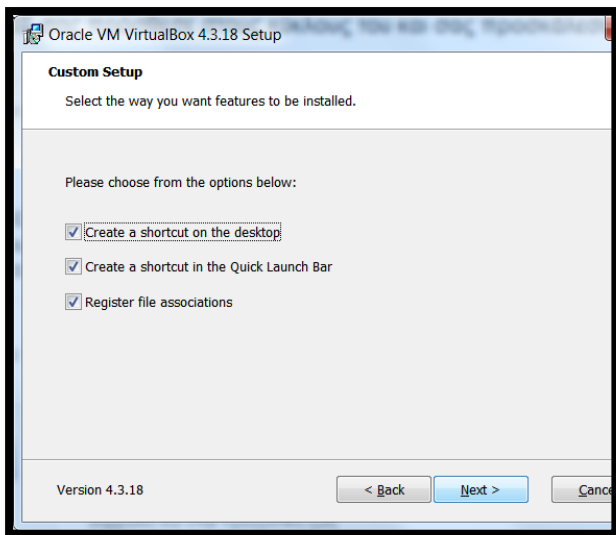
4/ Το εκτελούμε σαν διαχειριστής



5/ Κάνουμε την εγκατάσταση του προγράμματος



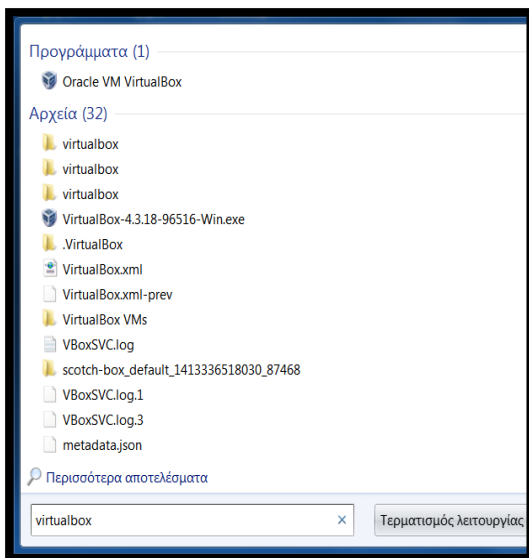
6/ Επιλέγουμε τις ρυθμίσεις



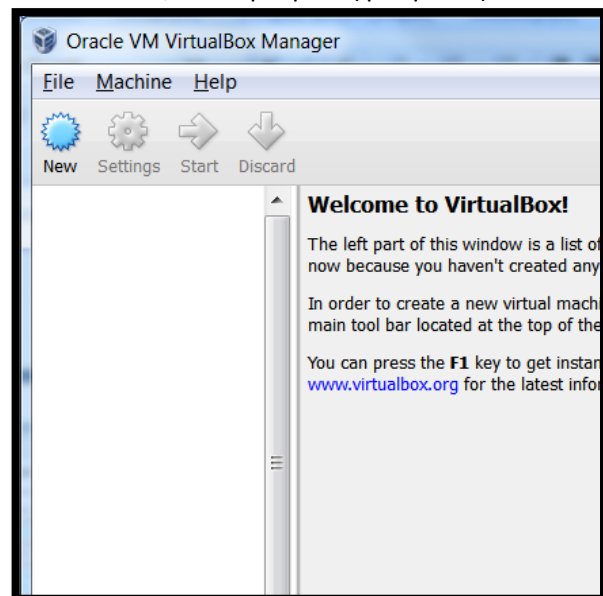
6/ Επιλέγουμε τις ρυθμίσεις



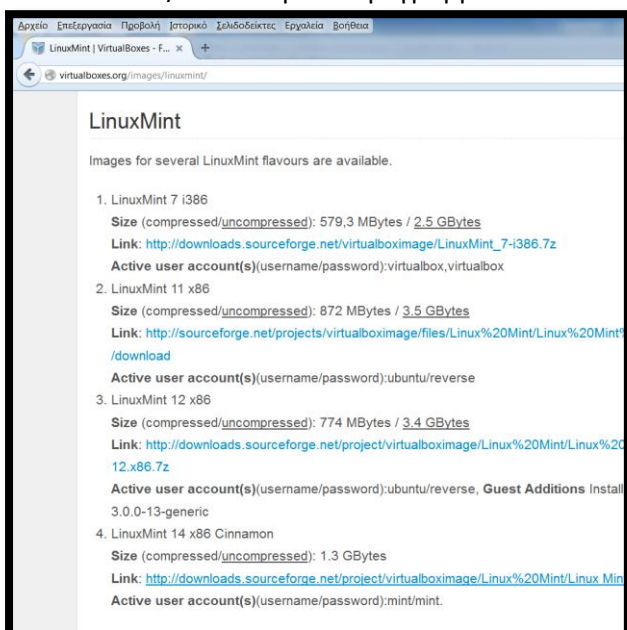
6/ Επιλέγουμε τις ρυθμίσεις



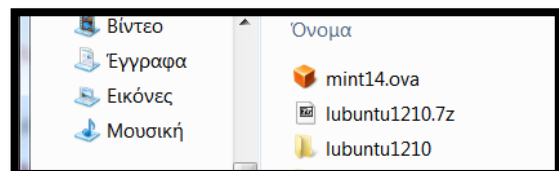
7/ Εκτελούμε το πρόγραμμα



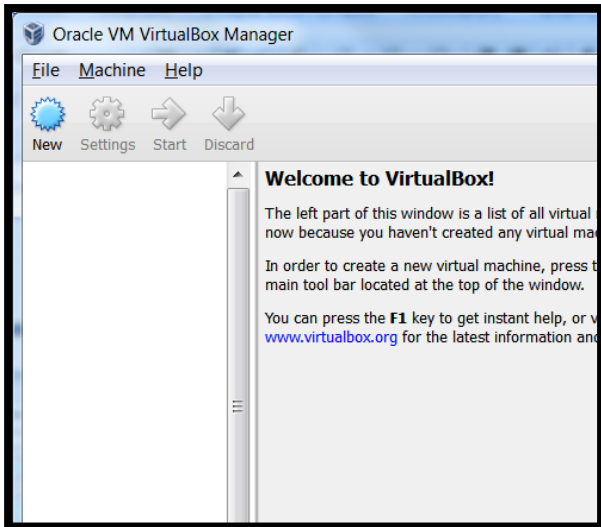
8/ Ανοίγουμε το πρόγραμμα



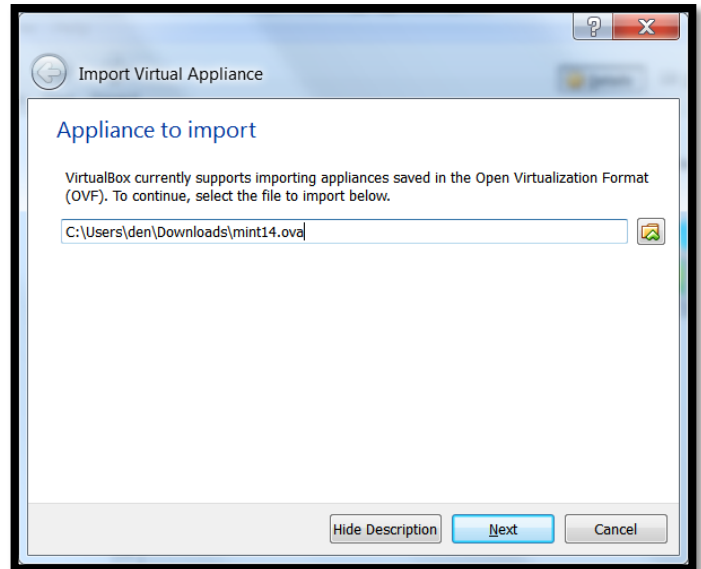
9/ Κατεβάζουμε την έκδοση Mint 14  
<http://virtualboxes.org/images/linuxmint/>



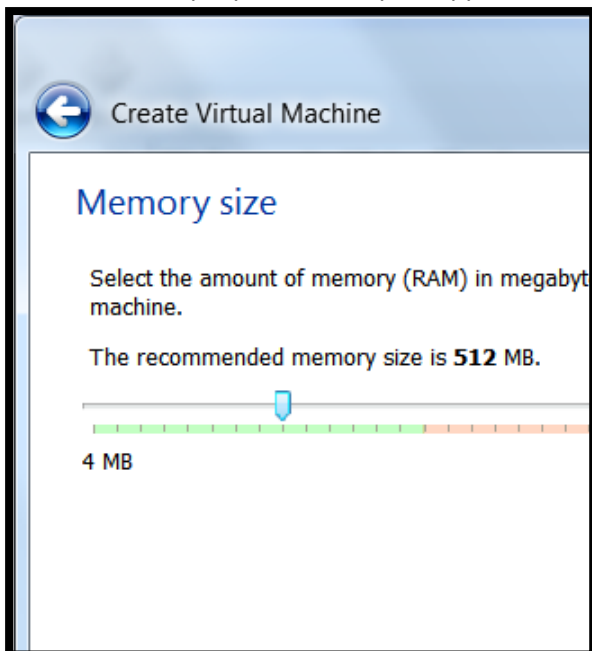
10/ Αποθηκεύουμε το αρχείο mint14.ova



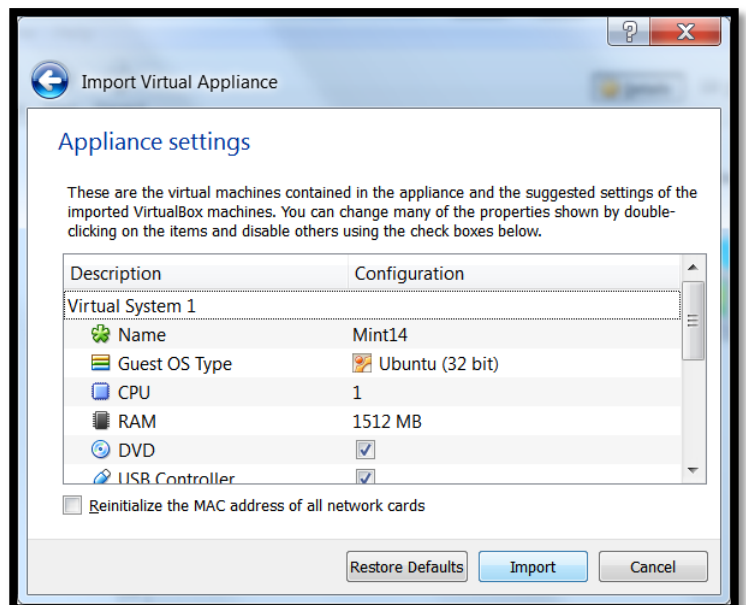
11/ Επιλέγουμε File -> Import appliance



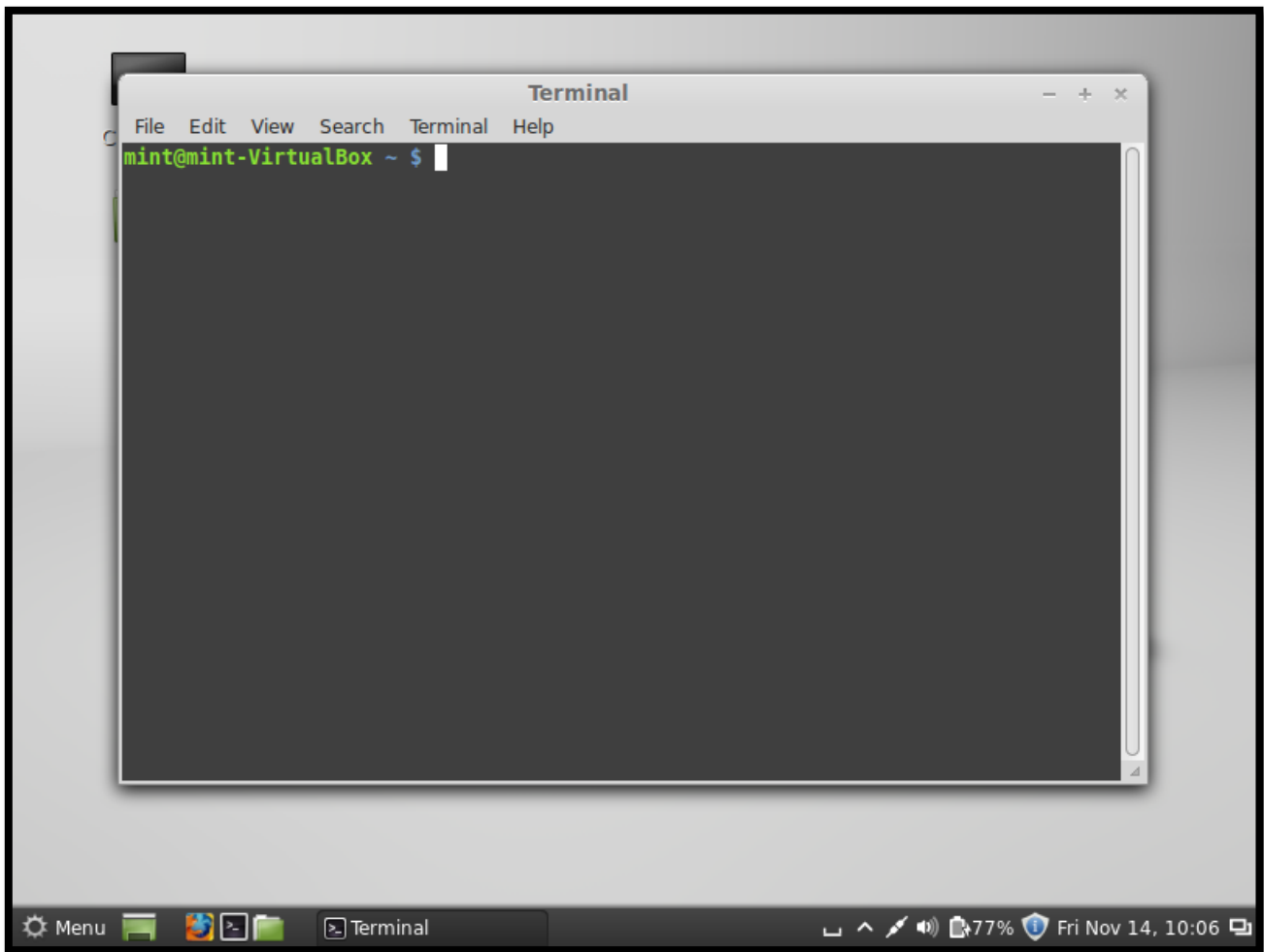
12/ Διαλέγουμε το αρχείο μας



13/ Διαλέγουμε την RAM για το σύστημα μας



14/ Εισάγουμε το σύστημα μας στο virtualbox



15/ Πατάμε το κουμπί start

16/ Εκτελούμε το σύστημα μας ως χρήστης u:mint p:mint

Στον ιστότοπο <http://virtualboxes.org/images/> θα βρείτε όλες τις λεπτομέρειες για την έκδοση που θέλετε να κατεβάσετε.