

# ***The Hellenic Ministry of Culture***

## **Konstantina Siountri**

Research Associate, Cultural Technology and Communication Dpt., University of the Aegean, Mytilene, Greece

Adjunct Lecturer M.Sc. Programme "Digital Culture, Smart Cities, IoT and Advanced Digital Technologies", Track "Digital Culture", Department of Informatics, University of Piraeus, Piraeus, Greece

(ksiountri@aegean.gr; ksiountri@unipi.gr)

# Introduction

- The **Ministry of Culture and Sports** ([Greek](#): Υπουργείο Πολιτισμού και Αθλητισμού) is a government department of [Greece](#) which is entrusted with the preservation of the country's cultural heritage, the arts, as well as sports, through the subordinate General Secretariat for Sports.
- This ministry was established in 1971 as the Ministry of Culture and Science (Υπουργείο Πολιτισμού και Έπιστημών) and it was renamed the Ministry of Culture (Υπουργείο Πολιτισμού) on 26 July 1985. On 7 October 2009, it was merged with the Ministry of Touristic Development to form the Ministry of Culture and Tourism (Υπουργείο Πολιτισμού και Τουρισμού). It ceased to exist on 21 June 2012, when the [Ministry of Tourism](#) was re-established and the culture portfolio was absorbed by the [Ministry of Education, Lifelong Learning and Religious Affairs](#) to form the Ministry of Education, Religious Affairs, Culture and Sport. The Ministry of Culture and Sport was re-established on 25 June 2013. On 27 January 2015 its area of responsibility was assigned to the [Ministry of Culture, Education and Religious Affairs](#). On 23 September 2015 the Ministry was reintroduced. General description of the present research work



# N 3028/2002

- <https://nomoi.info/%CE%A6%CE%95%CE%9A-%CE%91-153-2002-%CF%83%CE%B5%CE%BB-1.html>
- Ο **N. 3028/2002 «Περί Αρχαιοτήτων και εν γένει της πολιτιστικής κληρονομιάς»** περιλαμβάνει δέκα Κεφάλαια:
  - ✓ Βασικές διατάξεις (τι σημαίνει και τι περιλαμβάνει ο όρος «πολιτιστική κληρονομιά»)
  - ✓ Ακίνητα μνημείων και χώροι (γενικές διατάξεις, επεμβάσεις σε ακίνητα μνημεία και στο περιβάλλον τους, χωρικές ρυθμίσεις, απαλλοτριώσεις, στέρση χρήσης)
  - ✓ Κινητά μνημεία (γενικές διατάξεις, δικαιώματα και υποχρεώσεις κυρίων και κατόχων κινητών μνημείων, συλλέκτες και αρχαιοπώλες, εισαγωγή και εξαγωγή πολιτιστικών αγαθών)
  - ✓ Αρχαιολογική έρευνα και εργασίες προστασίας μνημείων (αρχαιολογική έρευνα πεδίου, εργασίες προστασίας μνημείων)
  - ✓ Μουσεία
  - ✓ Πρόσβαση και χρήση μνημείων και χώρων
  - ✓ Οικονομικά κίνητρα
  - ✓ Συλλογικά όργανα
  - ✓ Ποινικές διατάξεις
  - ✓ Ειδικές μεταβατικές και τελικές διατάξεις

# National Archive of Monuments



- <http://listedmonuments.culture.gr/info.php>

# Ministry of Environment & Energy (ΥΠΕΝ)



- Ιστότοπος
- Αρχείο Παραδοσιακών οικισμών και Διατηρητέων Κτιρίων

# Ιστορικός Τόπος Ερμούπολης

Google Earth Pro

Αρχείο Επεξεργασία Προβολή Εργαλεία Προσθήκη Βοήθεια

Αναζήτηση

Αναζήτηση

π.χ.: 15213

Λήψη οδηγιών Ιστορικό

Μέρη

- συρος\_πινεζες.kml
  - [χωρίς όνομα] ΜΠΑΜΠΑΓΙΩΤΟΥ 7 & ΒΥΖΑΝΤΙΟΥ ΥΠΠΟ/ΔΙΛΑΠ/Γ/989/16681/10-8-1987
  - [χωρίς όνομα] ΝΕΩΡΙΟ ΣΥΡΟΥ ΥΠΠΕ/ΓΔΠΑ/ΔΙΛΑΠ/Γ/1465/39414/22-7-1978 689/Β/
  - [χωρίς όνομα] ΜΠΑΜΠΑΓΙΩΤΟΥ 5 ΚΤΗΡΙΟ ΥΠΠΟ/ΔΙΛΑΠ/Γ/1099/26141/11-5-1992 400/
  - [χωρίς όνομα] ΜΠΑΜΠΑΓΙΩΤΟΥ 3 ΥΠΠΟ/ΔΙΛΑΠ/Γ/989/16681/10-8-1987 475/Β/3-9-1987
  - [χωρίς όνομα] ΜΠΑΜΠΑΓΙΩΤΟΥ 1 ΚΤΗΡΙΟ ΥΠΠΟ/ΔΙΛΑΠ/Γ/1099/26141/11-5-1992 400/
  - [χωρίς όνομα] ΛΑΔΟΠΟΥΛΟΥ 10 ΥΠΠΟ/ΔΙΛΑΠ/Γ/2011/40657/22-5-1997 804/Β/8-9-1997
  - [χωρίς όνομα] ΒΑΦΕΙΑΔΑΚΗ 2 - ΑΝΩ ΣΥΡΟΣ ΥΠΠΟ/ΔΙΛΑΠ/Γ/989/16681/10-8-1987 475/Β/
  - [χωρίς όνομα]

Επίπεδα

- Πρωταρχική βάση δεδομένων
  - Coming soon
  - Σύνορα και σήματα
  - Μέρη
  - Φωτογραφίες
  - Δρόμοι
  - Τρισδιάστατα κτίρια
  - Ocean
  - Καιρός
  - Gallery
  - Ενημέρωση από όλο τον κόσμο: Για προβολή εν
  - Περισσότερα
  - Εδαφος

Εξανάγηση

Data SIO, NOAA, U.S. Navy, NGA, GEBCO  
© 2017 Google  
Image © 2017 CNES/Airbus

Google Earth

Windows taskbar: ENG 5:21 μμ 23/1/2018

## Σπέτσες : Ιστορικό διατηρητέο Μνημείο

 <b>ΔΙΑΡΚΗΣ ΚΑΤΑΛΟΓΟΣ</b> <small>ΤΩΝ ΚΗΡΥΓΜΕΝΩΝ ΑΡΧΑΙΟΛΟΓΙΚΩΝ ΧΩΡΩΝ ΚΑΙ ΜΝΗΜΕΙΩΝ ΤΗΣ ΕΛΛΑΔΟΣ</small>		
<a href="#">Νέα Αναζήτηση</a>   <a href="#">Συμβουλές Αναζήτησης</a>   <a href="#">Πληροφορίες</a>   <a href="http://www.culture.gr">www.culture.gr</a>		
<a href="#">Εκτύπωση Αρχαιολογικού Χώρου και Μνημείου</a>   <a href="#">Επιστροφή</a>		
ΤΑΥΤΟΤΗΤΑ ΜΝΗΜΕΙΟΥ		
• Ονομασία Μνημείου	Σπέτσες: ολόκληρος η νήσος	
• Περι Ενότητα / Δήμος / Δημ Ενότητα / Κοινότητα / Οικισμός	ΝΗΣΩΝ / ΣΠΕΤΣΩΝ /// Σπέτσαι	
• Θέση		
• Τύπος Κήρυξης	αρχαίο μνημείο	
• Είδος Μνημείου	Φυσικοί Χώροι	
• Χρονική Περίοδος	Βυζαντινή/Μεταβυζαντινή	
• Αρχαία/Ιστορική Ονομασία		
ΠΡΟΣΤΑΣΙΑ		
• Φορέας Προστασίας	• Έδρα Φορέα Προστασίας	• Σημειώσεις σχετικά με την Προστασία
1η ΕΒΑ	Αθήνα	Συναρμοδιότητα
ΥΠΕΧΩΔΕ	Αθήνα	
• Καθεστώς Ιδιοκτησίας		
ΠΑΡΑΤΗΡΗΣΕΙΣ		
• Παρατηρήσεις		
• Τελευταία Ενημέρωση	17-03-2004	
ΚΗΡΥΞΕΙΣ		
• Αριθμός Υπουργικής Απόφασης, Αριθμός ΦΕΚ	<a href="#">ΥΑ 10977/16-5-1967</a> , <a href="#">ΦΕΚ 352/Β/31-5-1967</a>	



# Οι περιστεριώνες της Τήνου

ΔΙΑΡΚΗΣ ΚΑΤΑΛΟΓΟΣ

ΤΩΝ ΚΗΡΥΓΜΕΝΩΝ ΑΡΧΑΙΟΛΟΓΙΚΩΝ ΧΩΡΩΝ ΚΑΙ ΜΝΗΜΕΙΩΝ ΤΗΣ ΕΛΛΑΔΟΣ

[Νέα Αναζήτηση](#) | [Συμβουλές Αναζήτησης](#) | [Πληροφορίες](#) | [www.culture.gr](http://www.culture.gr)

[Εκτύπωση Κήρυξης](#) | [Επιστροφή](#)

• <b>Αριθμός Υπουργικής Απόφασης - Αριθμός ΦΕΚ</b>	ΥΑ ΥΠΠΕ/ΔΙ/ΑΠ/Γ/2036/47502/10-8-1984 - ΦΕΚ 674/Β/20-9-1984
• <b>Τίτλος ΦΕΚ</b>	Χαρακτηρισμός ως έργων τέχνης και ως ιστορικών διατηρητέων μνημείων όλων των περιστεριώνων της νήσου Τήνου.
• <b>Κείμενο</b>	<p>"Χαρακτηρίζουμε ως έργα τέχνης που χρειάζονται ειδική κρατική προστασία, και ως ιστορικά διατηρητέα μνημεία, σύμφωνα με το Ν 1469/1950, όλους τους περιστεριώνες της νήσου Τήνου, γιατί αποτελούν χαρακτηριστικά δείγματα της λαϊκής κυκλαδίτικης αρχιτεκτονικής, μοναδικά στο είδος τους.</p> <p>Οι περιστεριώνες, χίλιοι περίπου σε ολόκληρο το νησί, είναι κτίσματα διώροφα, με ορθογώνιες απλές κατόψεις, κατασκευασμένα από πέτρα, και στις εξωτερικές τους όψεις φέρουν διακοσμητικά στοιχεία φτιαγμένα κυρίως από σχιστόπλακες. Το ισόγειο χρησίμευε σαν στάβλος και αποθήκη, ενώ ο όροφος ήταν καθαρά ο τόπος συγκεντρώσεως των περιστεριών.</p> <p>Τα κτίσματα αυτά που έχουν ενετική προέλευση και κατασκευάστηκαν κυρίως τον 18ο, 19ο και στις αρχές του 20ού αιώνα, είναι διάσπαρτα σε όλη την Τήνο και αποτελούν αναπόσπαστο στοιχείο του τοπίου και της ιστορίας της".</p>
	N 1469/1950
• <b>Χάρτες - Πατήστε πάνω στις μικρογραφίες, για να εμφανιστούν οι χάρτες</b>	
• <b>Παρατηρήσεις</b>	
• <b>Τελευταία Ενημέρωση</b>	08-01-2008

## Αρχαιολογικοί Χώροι και Μνημεία που αντιστοιχούν στο ΦΕΚ

Όνομασία	Περ Ενότητα	Δήμος	Δημ Ενότητα	Κοινότητα	Οικισμός	Είδος Μνημείου
<a href="#">Οι περιστεριώνες της Τήνου</a>	ΤΗΝΟΥ	ΤΗΝΟΥ	ΤΗΝΟΥ			Αγροτική Οικονομία Περιστεριώνες

# Κτήριο στην Ερμούπολη Σύρου

ΔΙΑΡΚΗΣ ΚΑΤΑΛΟΓΟΣ  
ΤΩΝ ΚΗΡΥΓΜΕΝΩΝ ΑΡΧΑΙΟΛΟΓΙΚΩΝ ΧΩΡΩΝ ΚΑΙ ΜΝΗΜΕΙΩΝ ΤΗΣ ΕΠΙΧΡΑΤΕΙΑΣ

[Νέα Αναζήτηση](#) | [Συμβουλές Αναζήτησης](#) | [Πληροφορίες](#) | [www.culture.gr](http://www.culture.gr)

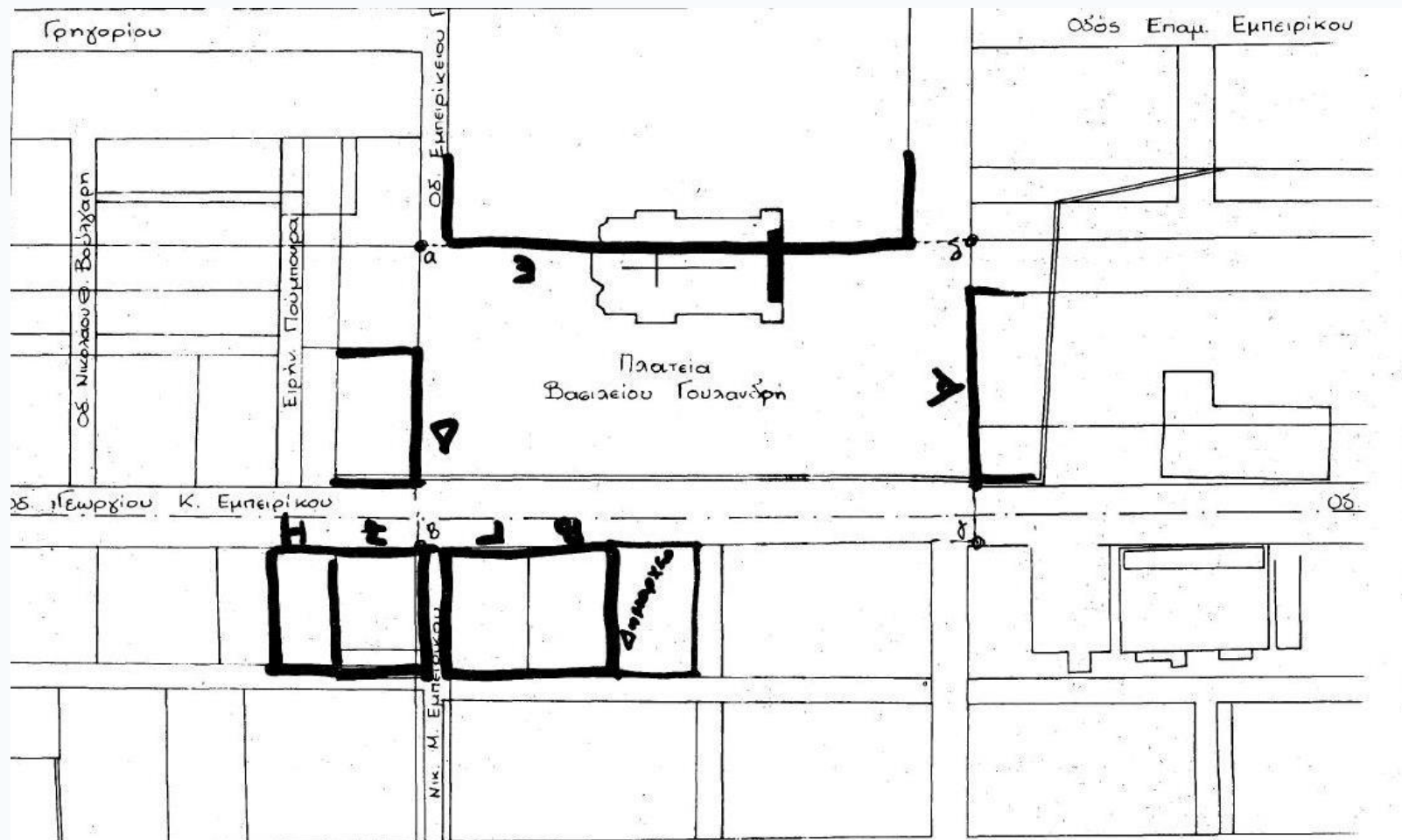
[Εκτύπωση Κήρυξης](#) [Επιστροφή](#)

Αριθμός Υπουργικής Απόφασης - Αριθμός ΦΕΚ	ΥΑ ΥΠΠΕ/ΓΔΠΑ/ΥΑΠΑ/ΔΙ/ΛΑΠ/Γ/548/13183/24-6-1980 - ΦΕΚ 609/Β/3-7-1980
Τίτλος ΦΕΚ	Περί χαρακτηρισμού ως έργου τέχνης του κτιρίου στην Πλατεία Μισούλη στην Ερμούπολη Σύρου, ιδιοκτησίας του Δήμου Ερμούπολεως.
Κείμενο	<p>"Χαρακτηρίζουμε ως έργο τέχνης που χρειάζεται ειδική προστασία το κτίριο στην Πλατεία Μισούλη στην Ερμούπολη Σύρου, ιδιοκτησίας του Δήμου Ερμούπολεως, γιατί, κτισμένο περί το 1870, παρουσιάζει αξιόλογο μορφολογικό-ενδιαφέρον με τα νεοκλασικά του στοιχεία, όπως είναι οι όψεις με τη συμμετρική διάρθρωση, τα ανοίγματα με τη λιτή και επιμελημένη μορφή, οι ασοβάτιστοι τοίχοι (κοινό στοιχείο των κτιρίων της πόλεως) και τα απλά φουρούσια των μπαλκονιών.</p> <p>Εξάλλου, το ανωτέρω κτίριο βρίσκεται μέσα στον κηρυγμένο οικισμό της Ερμούπολεως Σύρου (ΦΕΚ 709/Β/28-5-1976) και σε καλή κατάσταση διατηρήσεως."</p> <p>N 5351/1932 N 1469/1950</p>
Χάρτες - Πατήστε πάνω στις μικρογραφίες, για να εμφανιστούν οι χάρτες	
Παρατηρήσεις	
Τελευταία Ενημέρωση	21-01-2008

## Αρχαιολογικοί Χώροι και Μνημεία που αντιστοιχούν στο ΦΕΚ

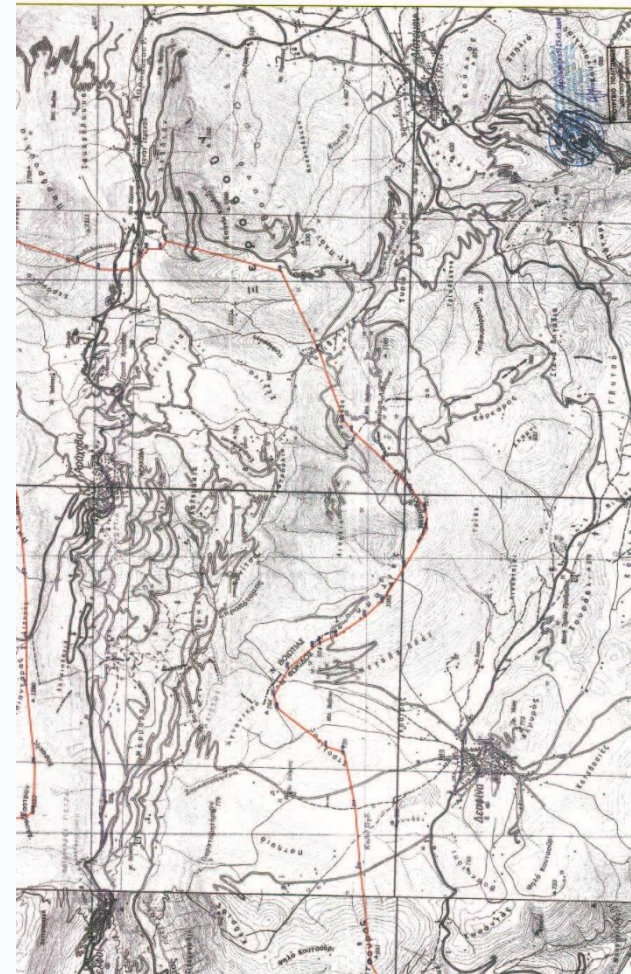
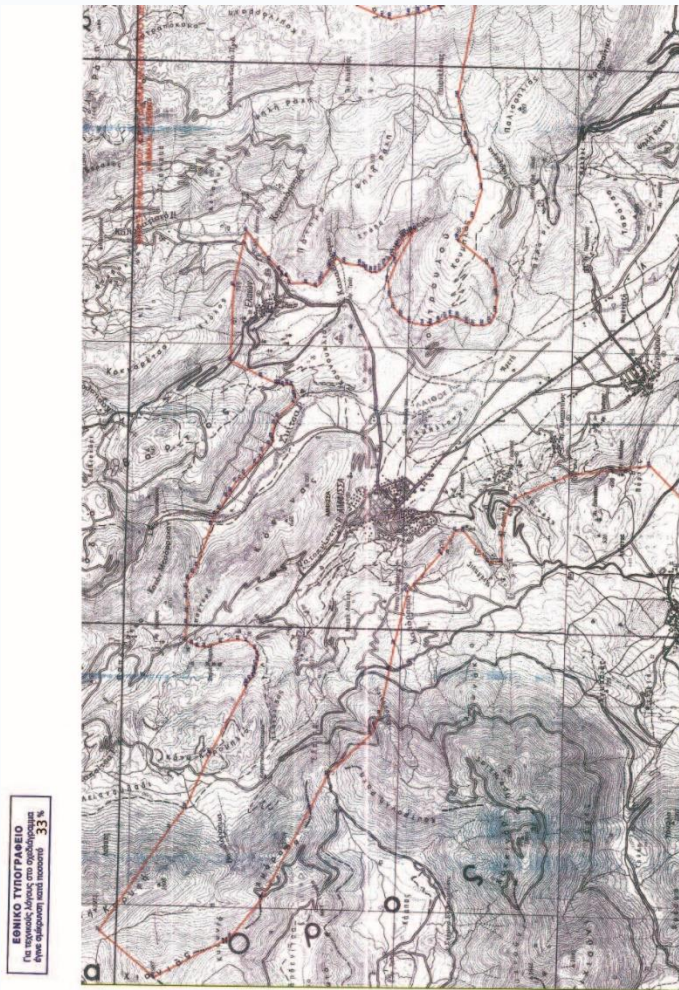
Όνομασία	Περ Ενότητα	Δήμος	Δημ Ενότητα	Κοινότητα	Οικισμός	Είδος Μνημείου
<a href="#">Κτίριο στην πλατεία Μισούλη στην Ερμούπολη Σύρου, ιδ. του δήμου</a>	ΣΥΡΟΥ	ΣΥΡΟΥ - ΕΡΜΟΥΠΟΛΗΣ	ΕΡΜΟΥΠΟΛΕΩΣ	Ερμούπολεως	Ερμούπολις	Αστικά Κτίρια

Τα κτίριο Α, Β, Γ, Δ, Ε, Ζ, και στην Χώρα Άνδρου έχουν χαρακτηριστεί ως ιστορικά διατηρητέα μνημεία και έργα τέχνης, σύμφωνα με την απόφαση του ΥΠΠΟ/ΔΙΝΕΣΑΚ/66123/183/08-08-2006, ΦΕΚ 452/Β/1992.



# Αναριοθέτηση κηρυγμένου αρχαιολογικού χώρου Δελφών και ευρύτερου Δελφικού Τοπίου

[http://listedmonuments.culture.gr/fek.php?ID\\_FEKYA=1212487057&v17=](http://listedmonuments.culture.gr/fek.php?ID_FEKYA=1212487057&v17=)



# Thank you

## **Konstantina Siountri**

Research Associate, Cultural Technology and Communication Dpt., University of the Aegean, Mytilene, Greece

Adjunct Lecturer M.Sc. Programme "Digital Culture, Smart Cities, IoT and Advanced Digital Technologies", Track "Digital Culture", Department of Informatics, University of Piraeus, Piraeus, Greece

(ksiountri@aegean.gr; ksiountri@unipi.gr)