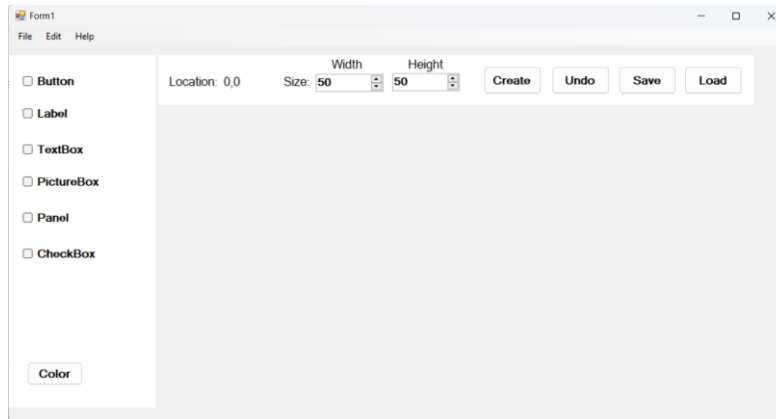


Ατομική¹ εργασία 1 μονάδας



Στο μάθημα υλοποιήσαμε μέρος ενός εργαλείου GUI creator (Graphical User Interface) (WindowsFormsAppBSC2024_25_5.zip). Επίσης, ως προαιρετική εργασία σας ζητήθηκε να υλοποιήσετε μια εφαρμογή στην οποία θα δημιουργείτε controls με τη χρήση κώδικα σε άλλη φόρμα. Στην παρούσα, βαθμολογούμενη εργασία, ζητείται να υλοποιήσετε ένα αντίστοιχο εργαλείο στην πιο ολοκληρωμένη μορφή του.

Πρόκειται για παραθυρική εφαρμογή windows forms για την οποία ισχύουν οι παρακάτω απαιτήσεις/παραδοχές:

- i. Το εργαλείο θα πρέπει να διαθέτει τουλάχιστον τα έξι (6) controls, όπως φαίνεται και στο παραπάνω screenshot
- ii. Ο χρήστης θα μπορεί να επιλέγει το control που θέλει και στη συνέχεια να το τοποθετεί στην επιφάνεια σχεδίασης, επιλέγοντας επίσης:
 - Τοποθεσία
 - Μέγεθος
- iii. Ο στόχος του εργαλείου είναι να μπορούν να σχεδιαστούν γραφικές επιφάνειες διεπαφής, όπως περίπου συμβαίνει και με το Visual Studio
- iv. Το εργαλείο σας θα πρέπει να διαθέτει τις εξής επιλογές:
 - **Create** για τη δημιουργία του εκάστοτε επιλεγμένου control
 - **Undo** για την αναίρεση της τελευταίας δημιουργίας control
 - **Save** για να μπορεί να γίνει export η πληροφορία των controls που έχουν τοποθετηθεί σε ένα αρχείο κειμένου txt
 - **Load** (προαιρετικό) για το «φόρτωμα» των controls από αρχείο
 - Προαιρετικά (**Print**), επίσης, εκτύπωση της επιφάνειας σχεδίασης της φόρμας ως εικόνα
- v. Σας προτείνω τη χρήση μενού στο εργαλείο σας
- vi. Είστε ελεύθεροι να «εμπλουτίσετε» την εφαρμογή με επιπλέον δικές σας προσθήκες, αρκεί να έχουν νόημα και να μην αντικρούουν τα όσα γράφονται στην εν λόγω εκφώνηση

Καλή επιτυχία!!

¹ Σε όποιες εργασίες βρεθούν αντιγραφές από άλλες, οι εμπλεκόμενοι φοιτητές θα λάβουν 0 σε όλες τις ατομικές του τρέχοντος εξαμήνου