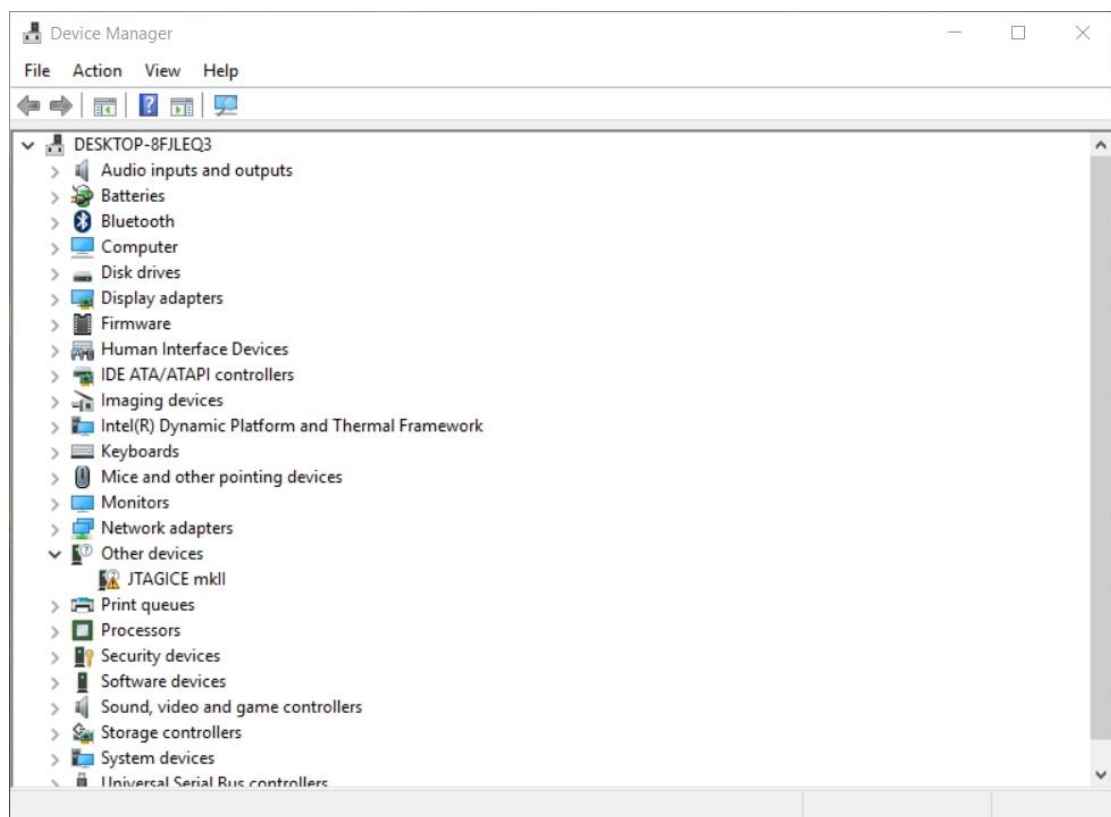


Οδηγός εγκατάστασης των drivers του JtagICE MKII σε περίπτωση προβλήματος στα Windows (>7)

Αρχικό πρόβλημα

Ο οδηγός αυτός αναφέρεται σε άτομα τα οποία μετά την σύνδεση του JtagICE MKII στα Windows, δεν αναγνωρίζεται άμεσα η συσκευή και πηγαίνοντας στη διαχείριση συσκευών βλέπουμε την παρακάτω εικόνα:



Αυτό σημαίνει ότι κάτι έχει πάει στραβά στην αναγνώριση της συσκευής και ότι δεν μπορούν να μπουν αυτόματα οι drivers. Για να προχωρήσουμε πρέπει προφανώς να έχουμε ακολουθήσει όλα προηγούμενα βήματα των άλλων οδηγιών που σημαίνει ότι πρέπει να έχουν εγκατασταθεί ήδη τα προγράμματα που υπάρχουν στο cd που συνοδεύει το JTAGICE.

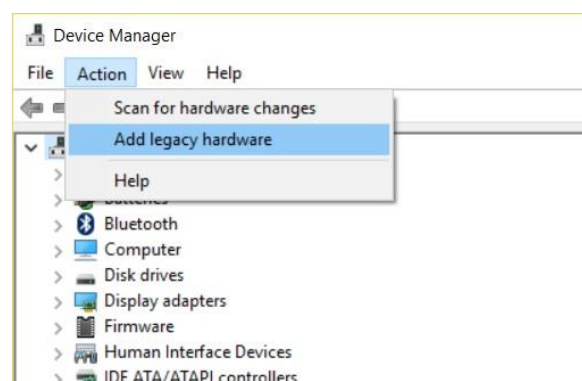
Αν αυτό ισχύει, τότε πρέπει στον υπολογιστή μας να υπάρχει ο φάκελος **C:\Program Files (x86)\Atmel** αν έχουμε 64bit Windows ή ο **C:\Program Files\Atmel** αν έχουμε 32bit Windows.

Εγκατάσταση του WinDriver

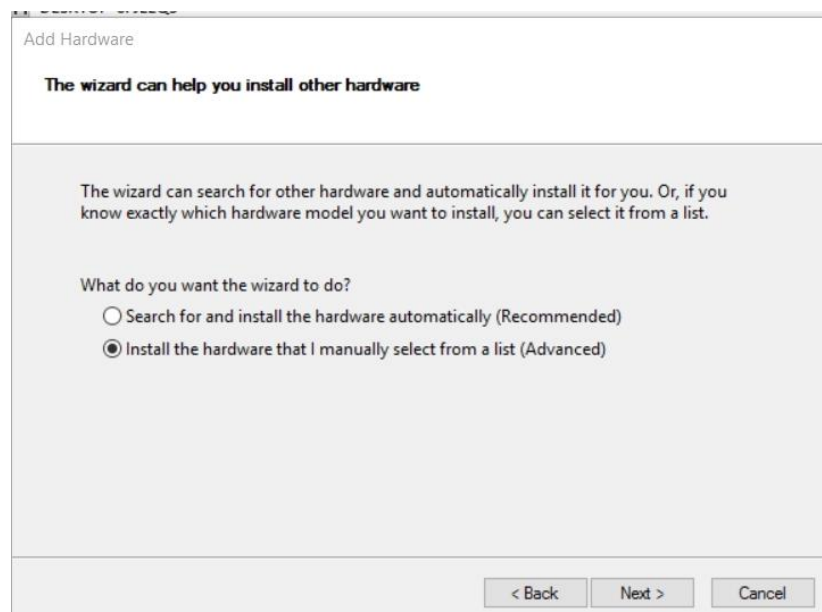
Ο πρώτος driver που πρέπει να εγκατασταθεί είναι ο WinDriver (Jungo). Αρχικά ανοίγουμε το Device Manager και επιβεβαιώνουμε ότι δεν είναι εγκατεστημένος ο εν λόγω driver. Αν υπάρχει θα είναι στη διαδρομή Jungo → WinDriver.



Αν δεν υπάρχει, τότε κάνουμε δεξί κλικ στο όνομα του υπολογιστή μας ή πηγαίνουμε στο μενού Action και επιλέγουμε **Add legacy driver**.



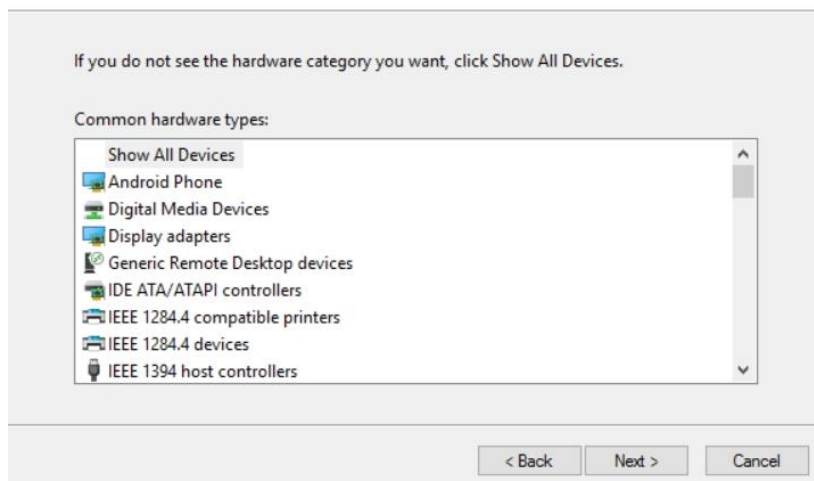
Θα εμφανιστεί η παρακάτω εικόνα στην οποία επιλέγουμε το **Install the hardware that I manually select from a list (Advanced)** και μετά **Next**



Στην επόμενη εικόνα επιλέγουμε το **Show All Devices** και μετά **Next**

Add Hardware

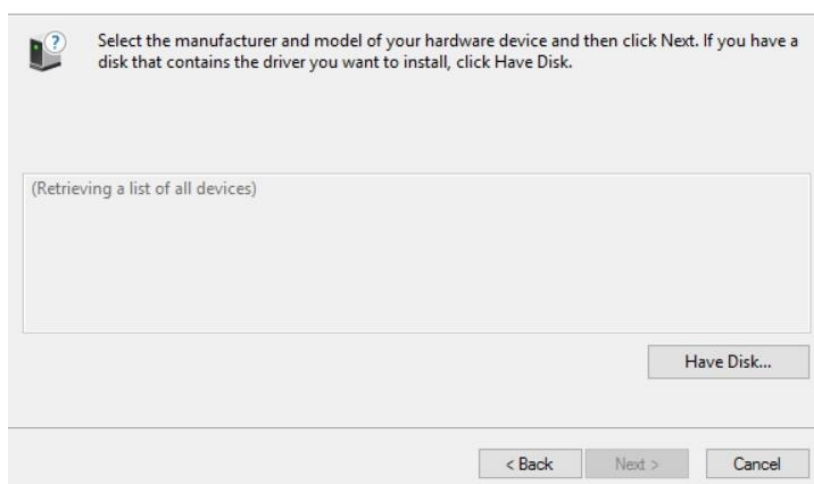
From the list below, select the type of hardware you are installing



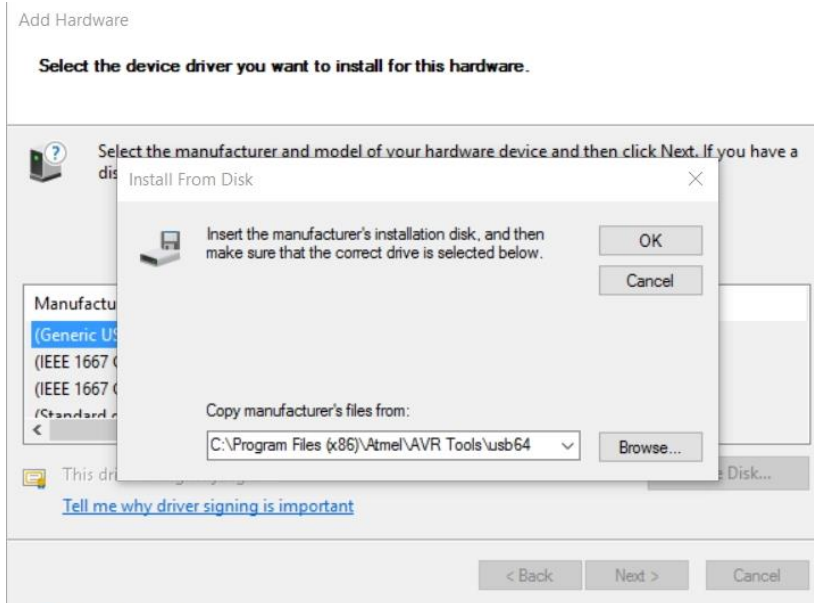
Επιλέγουμε το **Have Disk...** και μετά **Next**

Add Hardware

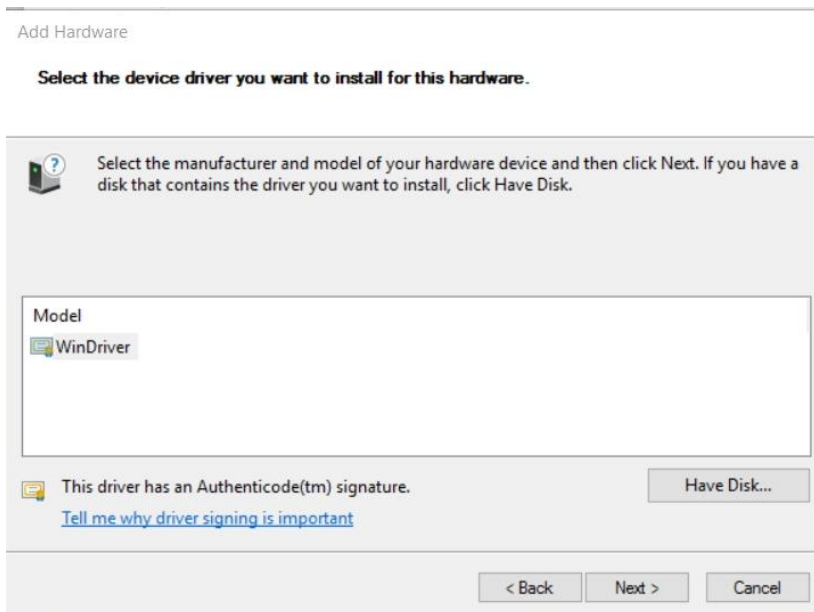
Select the device driver you want to install for this hardware.



Οι drivers του WinDriver είναι στο φάκελο **C:\Program Files (x86)\Atmel\AVR Tools\usb64** αν έχουμε 64bit Windows αλλιώς στον φάκελο **C:\Program Files\Atmel\AVR Tools\usb** αν έχουμε 32bit Windows. Είτε γράφουμε απευθείαν τον φάκελο στο πεδίο είτε το βρίσκουμε πηγαίνοντας στο **Browse...**



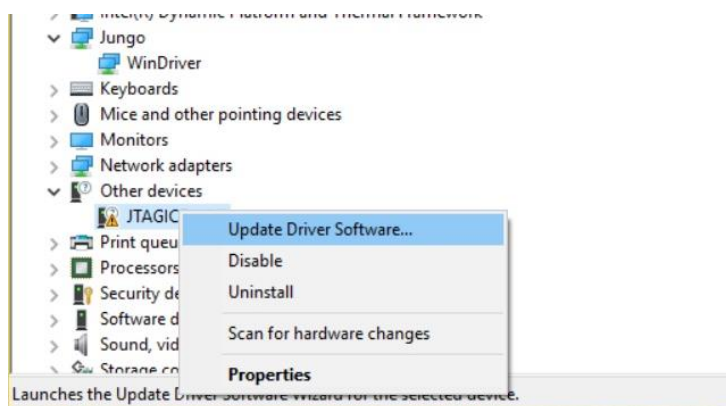
Τα Windows θα βρουν τους drivers και απλά πατάμε Next



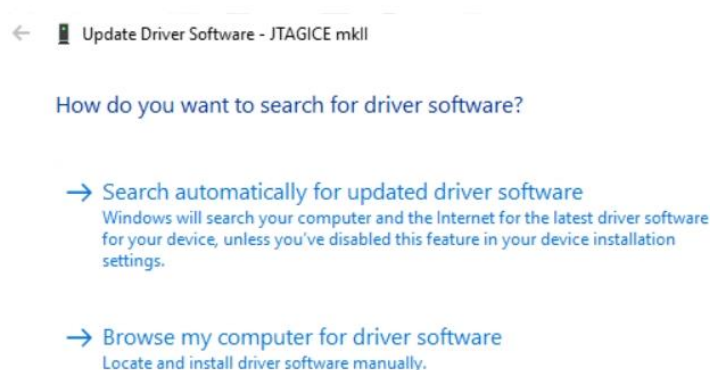
Εγκατάσταση του driver για το JTAGICE MKII

Για να εγκαταστήσουμε τους drivers του JTAGICE MKII ακολουθούμε τα παρακάτω βήματα.

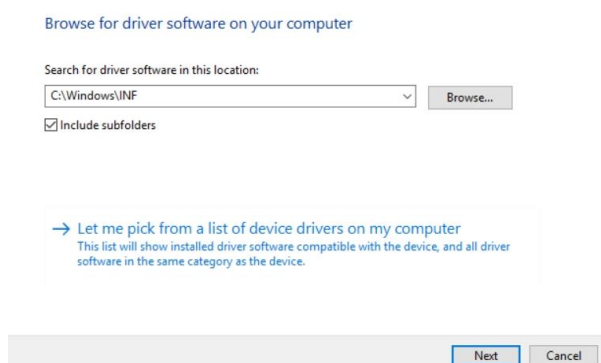
Κάνουμε δεξί κλικ στην συσκευή που φαίνεται στο Device Manager και έπειτα επιλέγουμε το **Update Driver Software**



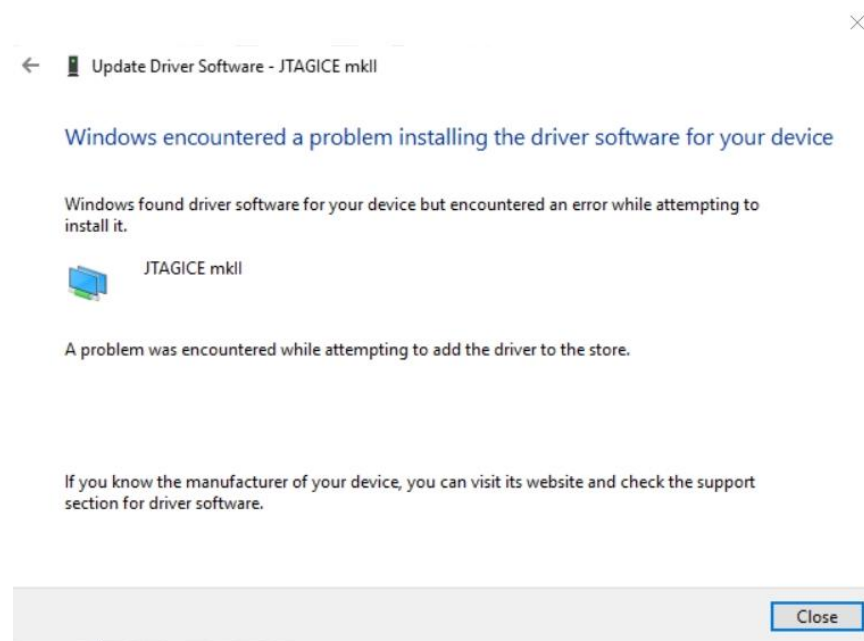
Από τις επιλογές που εμφανίζονται, επιλέγουμε το **Browse my computer for driver software**



Στο παράθυρο που εμφανίζεται επιλέγουμε ως location το **C:\Windows\INF** και επιλέγουμε το **Next**

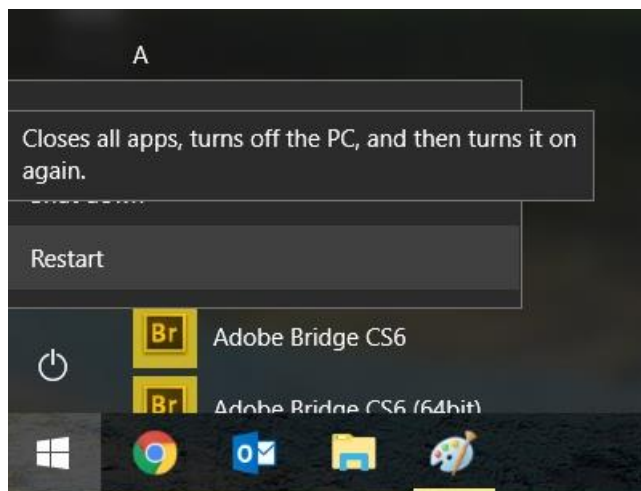


Αν παρουσιαστεί το παρακάτω παράθυρο το οποίο μας ειδοποιεί ότι παρουσιάστηκε πρόβλημα κατά την εγκατάσταση των drivers, σημαίνει ότι έχουμε πρόβλημα με την επιλογή των Windows για αναγκαστική υπογραφή των driver κατά την εγκατάσταση.

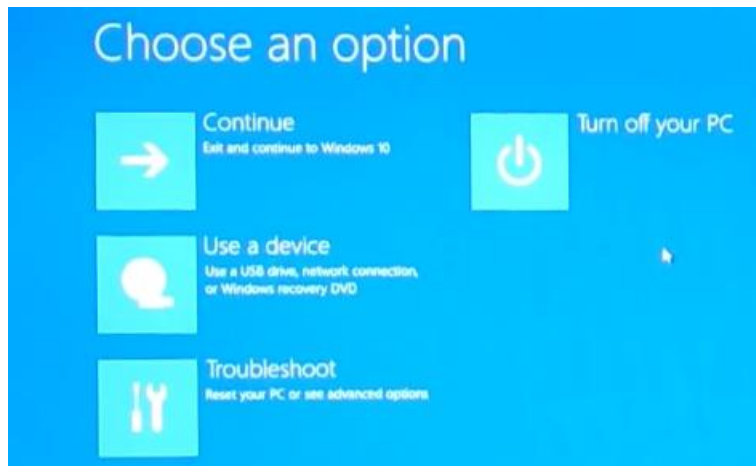


Για να προσχωρήσουμε πρέπει να ακολουθήσουμε τα παρακάτω βήματα.

Αρχικά κάνουμε Restart τα Windows, κρατώντας πατημένο το πλήκτρο Shift.



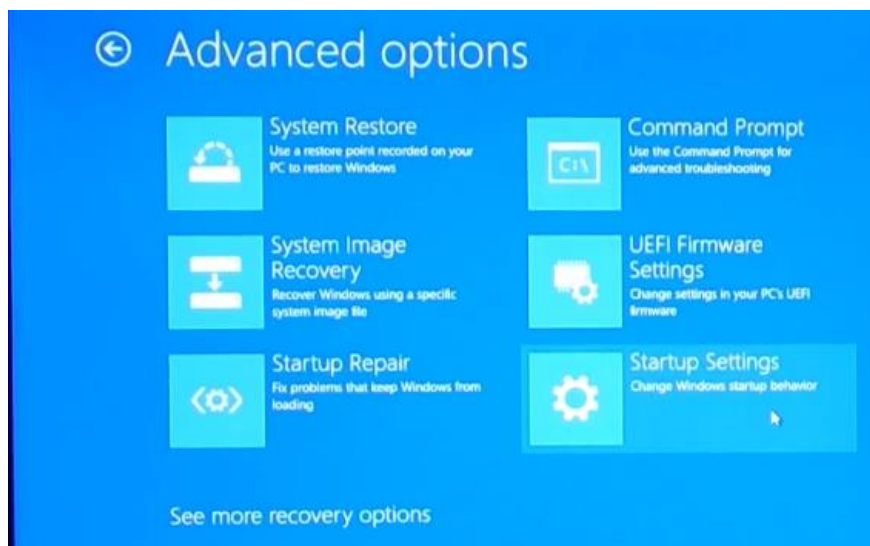
Μετά από λίγη ώρα εμφανίζεται η παρακάτω εικόνα όπου επιλέγουμε το **Troubleshoot**



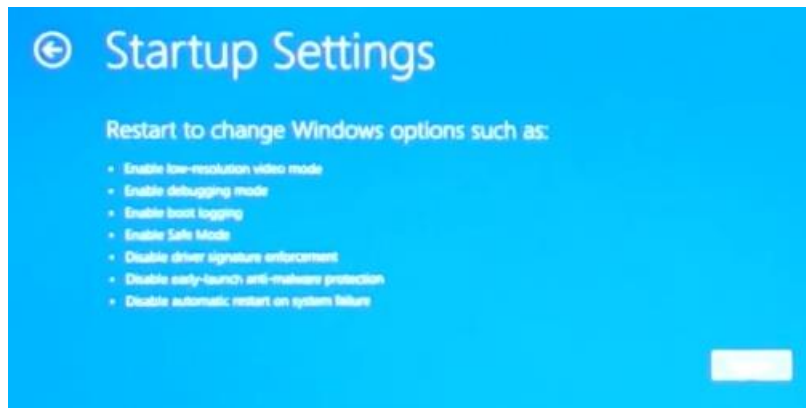
Στην επόμενη οθόνη επιλέγουμε το **Advanced options**



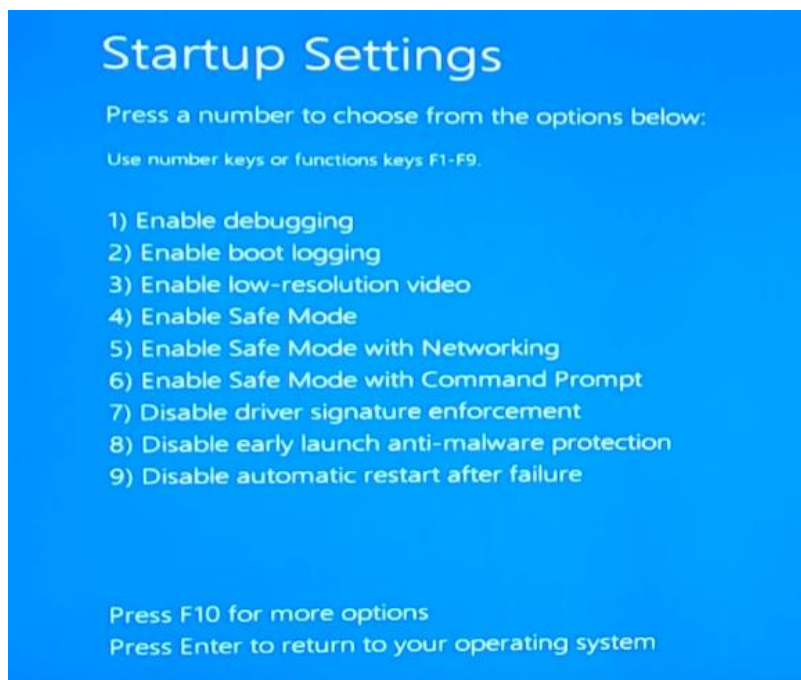
Συνεχίζουμε επιλέγοντας το **Startup Settings**



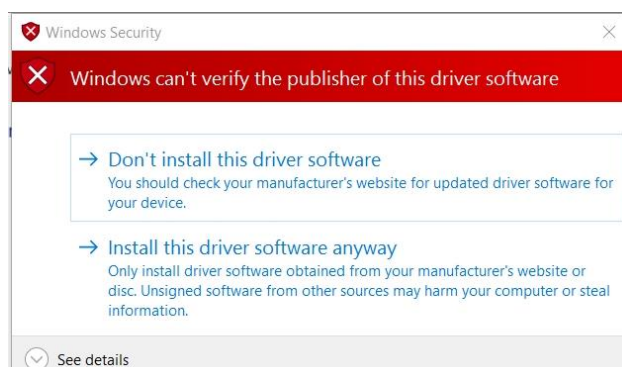
Και τέλος επιλέγουμε το **Restart**



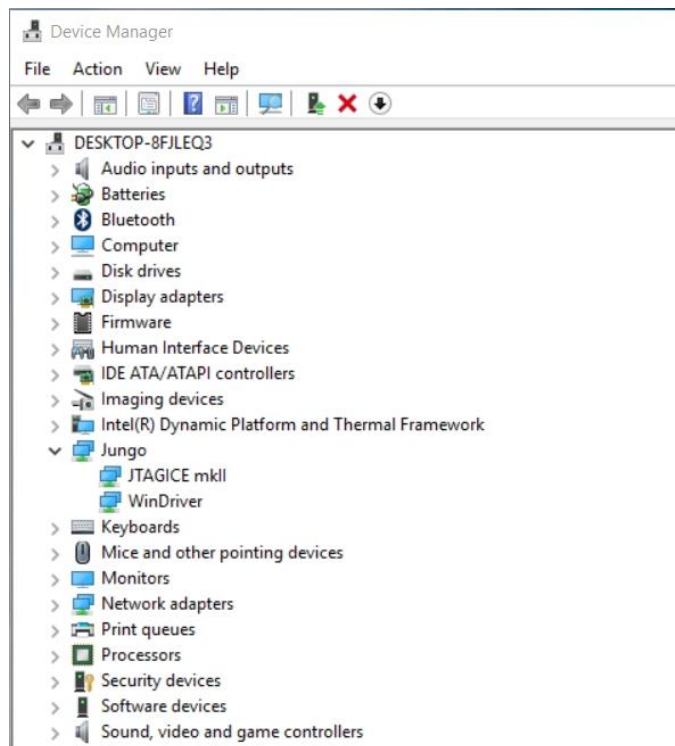
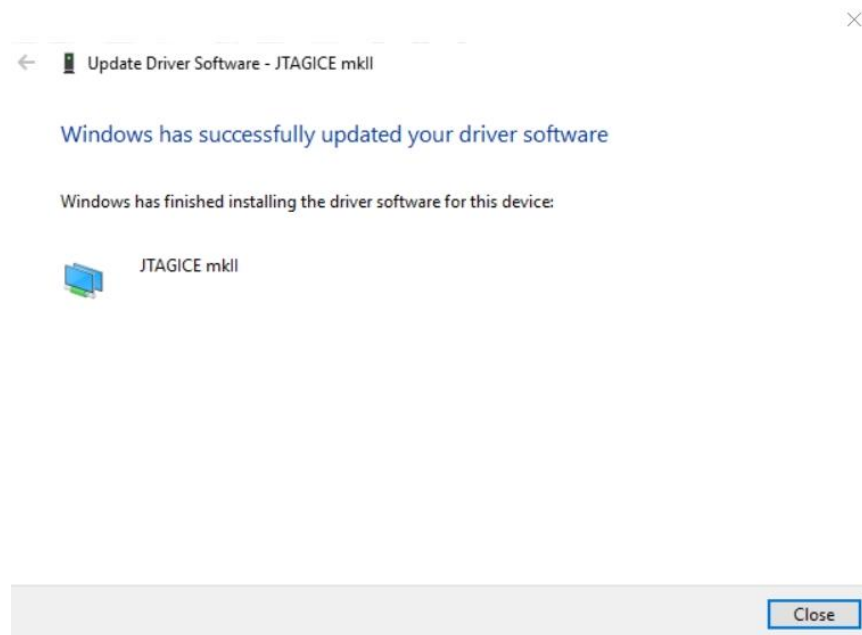
Σε αυτό το σημείο θα ξεκινήσει η επανεκκίνηση του υπολογιστή και θα εμφανιστεί η παρακάτω οθόνη στην οποία πρέπει να επιλέξουμε το 7 για να απενεργοποιήσουμε την υποχρεωτική υπογραφή των drivers προς εγκατάσταση.



Ακολουθώντας τα ίδια βήματα για την εγκατάσταση των drivers για το JtagICE MKII (Δεξί κλικ → Update Driver Software → Browse my computer for driver software → C:\Windows\INF, θα εμφανιστεί η επόμενη οθόνη όπου μας ρωτάει αν επιτρέπουμε να εγκατασταθεί ο μη υπογεγραμμένος driver.



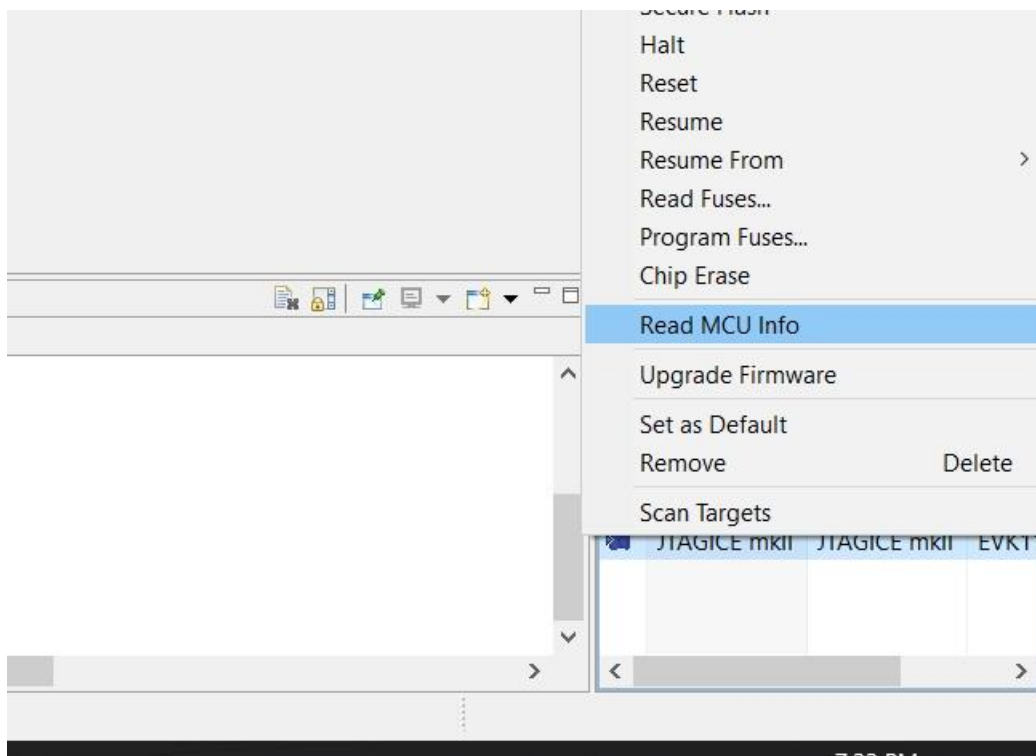
Επιλέγουμε το **Install this driver software anyway** και θα εμφανιστεί η επιτυχής εγκατάσταση.



Έλεγχος για την ορθή λειτουργία του JtagICE MKII

Τελευταίο βήμα είναι ο έλεγχος για την ορθή λειτουργία της συσκευής.

Για αυτό μπαίνουμε στο AVR Studio και έχοντας συνδέσει το Jtag και την πλακέτα σωστά αφού έχουμε ακολουθήσει τις οδηγίες των προηγούμενων εγγράφων για τη σωστή παραμετροποίηση της του Jtag, κάνουμε δεξί κλικ στο εικονίδιο του Jtag...



Και επιλέγουμε **το Read MCU Info**. Αν έχουν πάει όλα καλά θα εμφανιστεί η επόμενη οθόνη που σημαίνει ότι το JtagICE MKII δουλεύει κανονικά.

