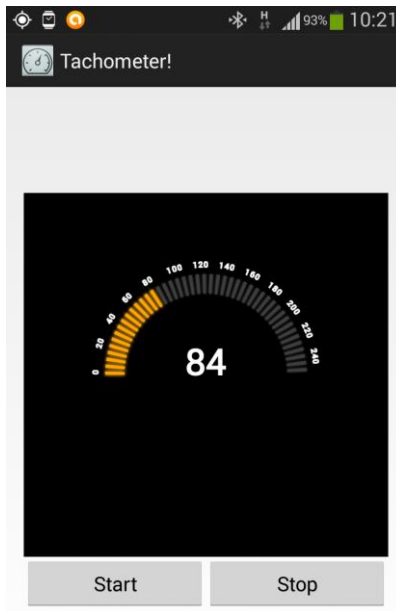


Προαιρετική εργασία 2.

Καλείσθε να υλοποιήσετε μια εφαρμογή Android που θα λειτουργεί ως ταχογράφος. Στην συγκεκριμένη εφαρμογή δεν μας ενδιαφέρει το γραφικό αποτέλεσμα, αλλά η ακριβής αναγραφή της ταχύτητας του κινούμενου κινητού. Παρακάτω μπορείτε να δείτε μια σχετική εικόνα, ωστόσο το γραφικό τμήμα της δεν χρειάζεται να υλοποιηθεί (μπορείτε απλά να αναγράφετε την ταχύτητα).



Όπως φαίνεται και από την εικόνα, ο ταχογράφος μπορεί να ξεκινήσει και να σταματήσει.

Ένα επιπλέον επίπεδο δυσκολίας θα είναι να «ξεπεράσετε» με κάποιον τρόπο το πρόβλημα της αναγραφής τιμών !=0 όταν το κινητό ήταν σε κίνηση και έπειτα ήλθε σε στάση..!